

问题1

将天然林转换为浆纸人工林

根据对遥感与地理信息数据的分析，绿色和平测算在2001年至2010年间海南中部山区大约有13.02%的热带天然林资源被浆纸人工林转换。从地图上可以看出，以桉树与马占相思为代表的浆纸人工林已经造成海南中部山区大面积天然植被的减少和破碎化，主要包括五指山、霸王岭、鹦哥岭、黎母山等自然保护区内及其周边地带。破坏和转换热带天然林资源直接对海南中部山区的生态系统造成了严重的影响。



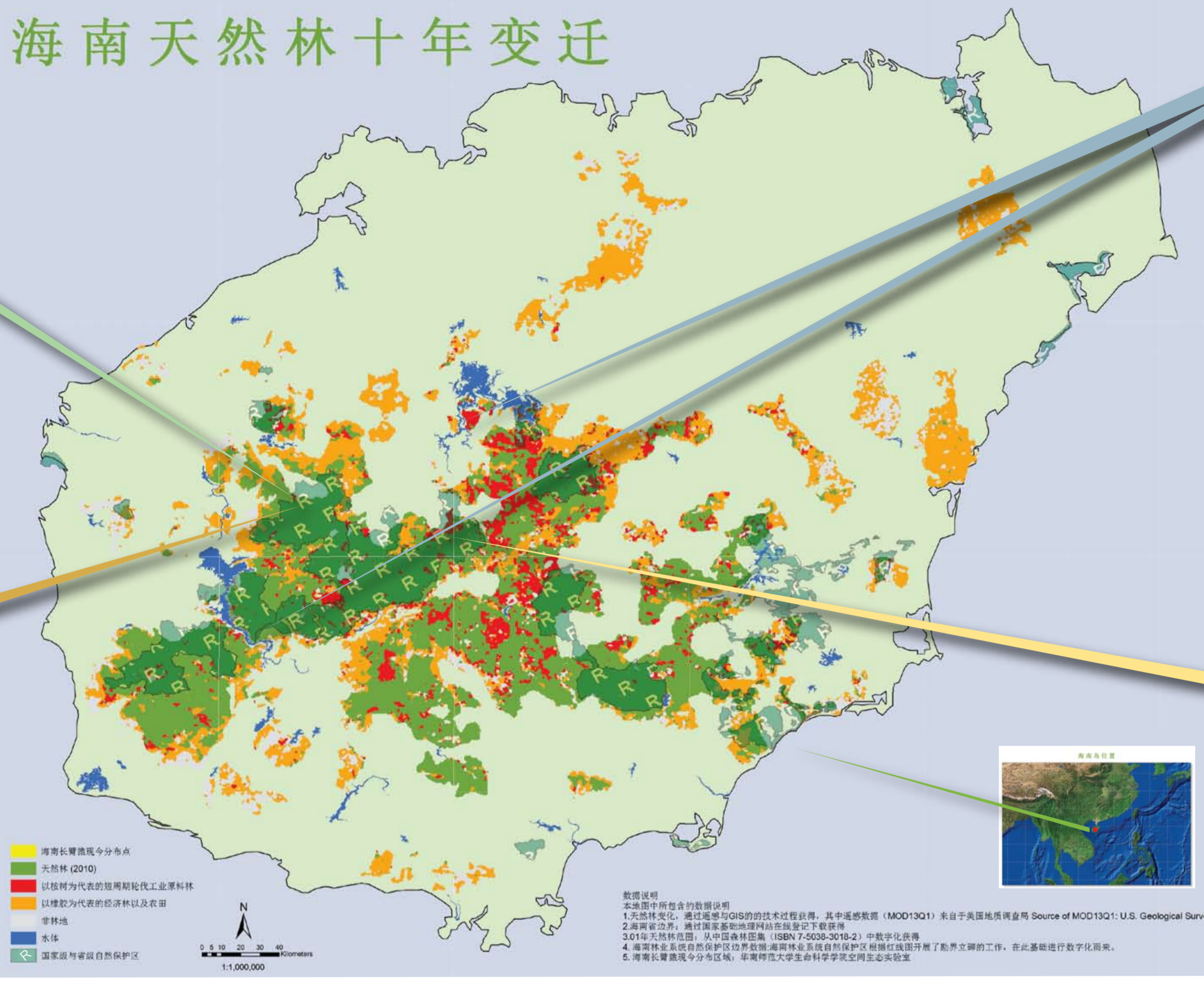
影响

海南黑冠长臂猿

它是中国一级保护动物，是IUCN《濒危物种红皮书》列为“极危(CR)”的物种。2000年，美国《时代周刊》根据WWF和IUCN等组织的资料，列出全世界极濒危的25种灵长类，海南黑冠长臂猿是其中唯一种群数量少于100只的灵长类动物。海南长臂猿数量从60年代开始的剧减主要原因是猎杀和人工林的扩张，目前主要由于人工林的不断扩张，它们的活动范围已经退缩到仅16平方公里的原始雨林中。海南长臂猿原本栖息于海拔约1000米以下的热带和亚热带雨林，尤其喜欢居住在海拔600米以下的低地热带雨林。从地图可以看出，适宜于长臂猿生存的低海拔山地雨林已经被大面积转化为人工林，长臂猿现在只能退缩到海拔900米左右的山地雨林中。一群长臂猿的家域范围理论上要达到100—500公顷，若要维持种群生存和繁殖，需要大面积保存完整的热带雨林。而人工林的种植对长臂猿迁徙路径的阻断，成为了其扩大领地难以逾越的障碍。



海南天然林十年变迁



问题3

水库周边违法种植浆纸人工林

松涛水库和大广坝水库是海南最大的两个水库，水库容量分别为33亿立方米和17亿立方米，属于国家规定的大型水库范围。根据国家相关规定，对于库容6亿立方米以上重要水库，周围2公里以内从林缘起，为平地的向外延伸2公里、为山地的向外延伸至第一重山脊的林地为国家重点公益林。并且大型水库正常水位周围的国家重点公益林，严禁转让和用作其他用途。绿色和平通过遥感解译和实地考察发现，在这两大水库与上游的岸边，种植着大面积的浆纸人工林。而且部分人工林还存在着皆伐的情况。这些人工林不仅不利于水源保护，其生长过程中使用的农药也会污染水源。绿色和平调查人员此次在松涛水库周边浆纸人工林的采伐现场就发现了大量已经使用过的“甘草膦铵盐”农药袋浸泡在水库中。



问题2

浆纸人工林入侵自然保护区

根据《中华人民共和国自然保护区条例》、《海南省自然保护区条例》以及《海南省环境保护条例》相关法律法规的规定，在自然保护区种植浆纸林的行为涉嫌违法违规。可是绿色和平通过遥感解译与实地考察发现，在过去十年间，霸王岭国家级自然保护区与鹦哥岭省级自然保护区的缓冲区与实验区内，以及五指山国家级自然保护区周边，已经种植上了大面积的浆纸人工林。这些由天然植被转换而来的浆纸人工林，会对当地的生态系统带来严重的影响，加剧保护区内以及周边的热带天然林植被的破碎化，并会降低本地物种生物多样性，阻断动物迁徙廊道。由于保护区内不少违规种植的浆纸人工林是种植在坡度大于25度的山坡上，这也会对保护区内的水土保持与水源涵养造成相当负面的影响。



消失中的热带雨林

2001—2010海南热带天然林变化研究调查报告

数字中的海南天然林

- 24.66% (108万亩) 的海南中部山地生态区中海拔300米以上热带天然林在过去十年的时间内被转换；
- 13.02% (约57.02万亩) 的天然林转换是由于浆纸人工林的种植造成的；
- 在过去十年中，平均每天便有27个足球场面积的天然林消失；
- 4600多种维管束植物生长在海南热带天然林，其中630多种为海南独有；
- 102种重点保护野生动物生活在这片热带天然林；海南岛森林昆虫约占中国已知昆虫种类的1/10
- 66.7%的泥石流地质灾害，77.2%的滑坡地质灾害所发生地点与开荒毁林及开荒种植经济作物种植区域重合；

调查中发现的违法违规问题

1. 在自然保护区内种植浆纸人工林；
2. 将天然林转换为浆纸人工林；
3. 在水库周边水源涵养林地种植浆纸人工林；

解决方案与行动

1. 重新规划浆纸林项目，确保其可持续发展；
2. 对违法违规“零”容忍，彻底解决违法违规问题；
3. 评估并制定合理方案，对破碎的天然林带进行逐步恢复；

绿色和平北京联络处
北京东城区新中街68号聚龙花园7号楼聚龙商务楼3层
邮编: 100027
电话: 86 (10) 65546931
传真: 86 (10) 65546932

